



Konjunkturerhebung 2015

Villach

Zahlen besser als Stimmung

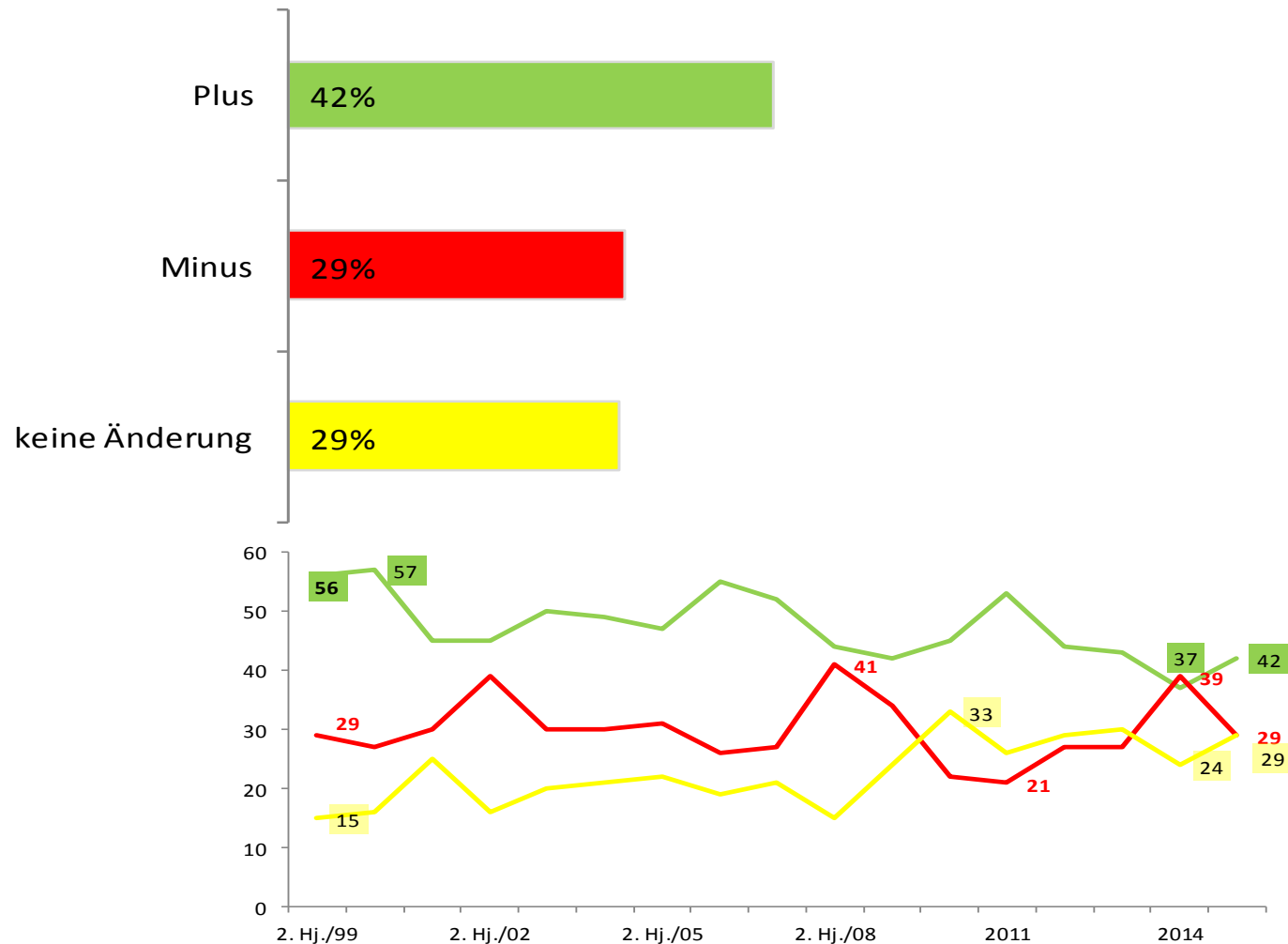
Bei der aktuellen Konjunkturumfrage der Wirtschaftskammer Villach waren die Werte für 2015 gegenüber dem Vorjahr leicht verbessert. So konnten 42 % der Betriebe Umsatzzuwächse verzeichnen, was eine Verbesserung um 5 % Punkte bedeutet. Umsatzeinbußen mussten 29 % der Befragten hinnehmen, 10 % weniger als noch 2014. Auch die Ertragszahlen haben sich zur letzten Umfrage verbessert.

Was die Zukunft betrifft, sind die Unternehmer weiterhin sehr skeptisch. Über die Hälfte der Befragten (53%) befürchten eine Verschlechterung der allgemeinen Wirtschaftslage im heurigen Jahr. Nur ein Drittel (34 %) glauben, dass sich die Geschäfte heuer positiver entwickeln könnten.

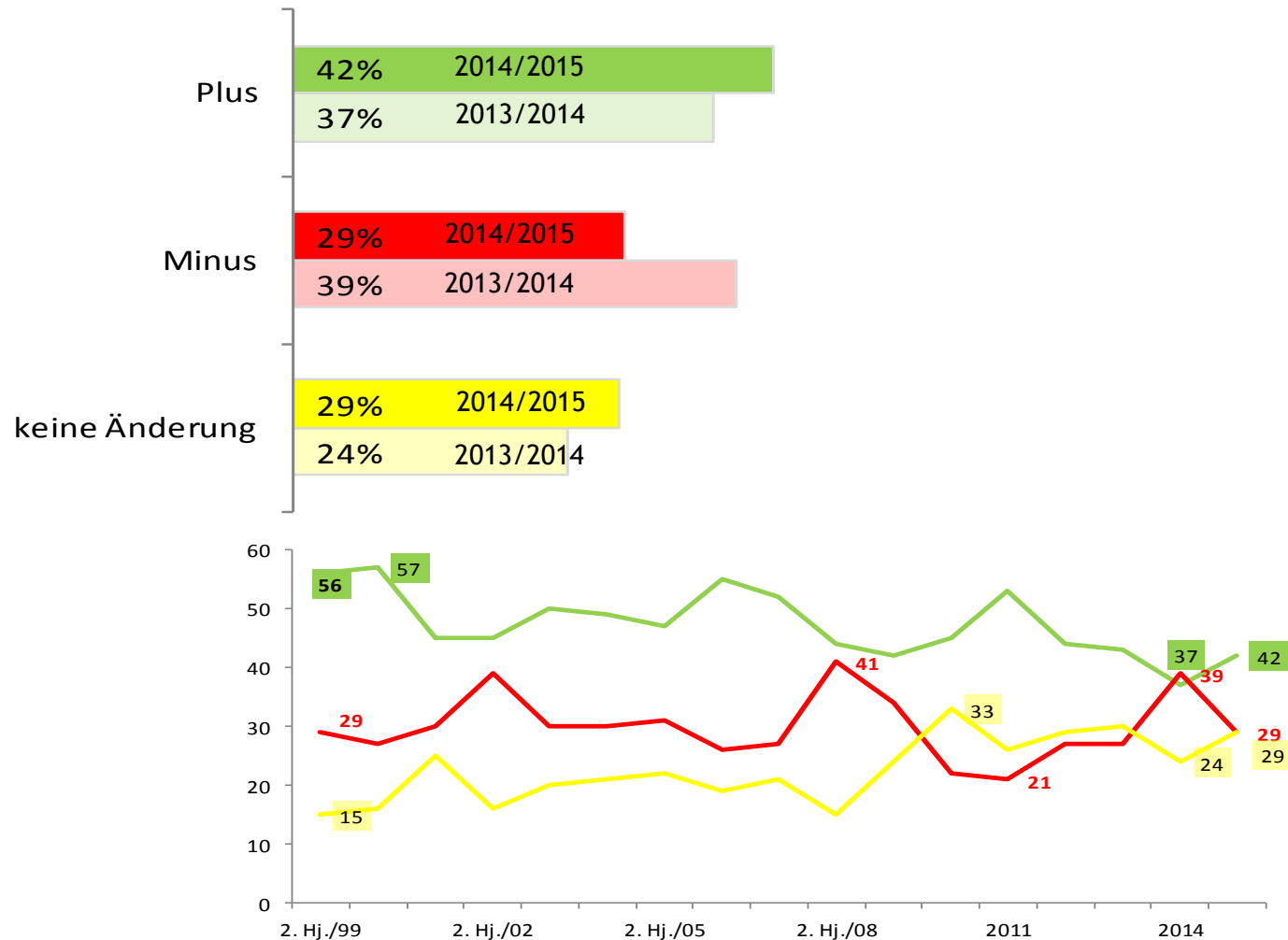
Die Entwicklung des Standortes Villacher Innenstadt wird kritisch gesehen, 11 % glauben, dass er sich verbessert hätte, 15 % sehen ihn unverändert - drei Viertel der Befragten glauben jedoch, dass die Innenstadt an Attraktivität eingebüßt hätte.

Ergebnis abrufbar unter: www.wko.at/ktn/villach

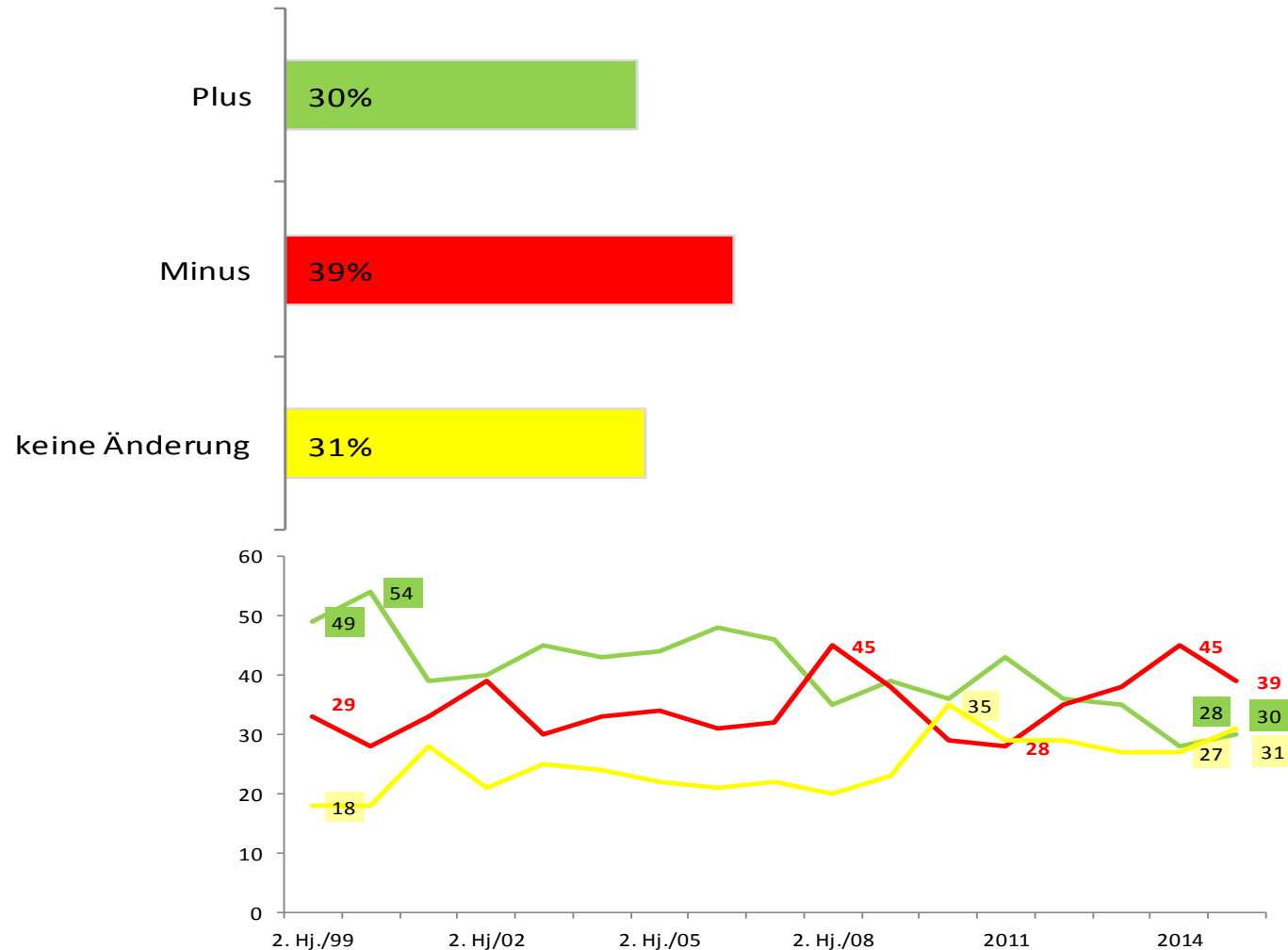
Im Jahr 2015 entwickelte sich der Umsatz im Vergleich zum Jahr 2014?



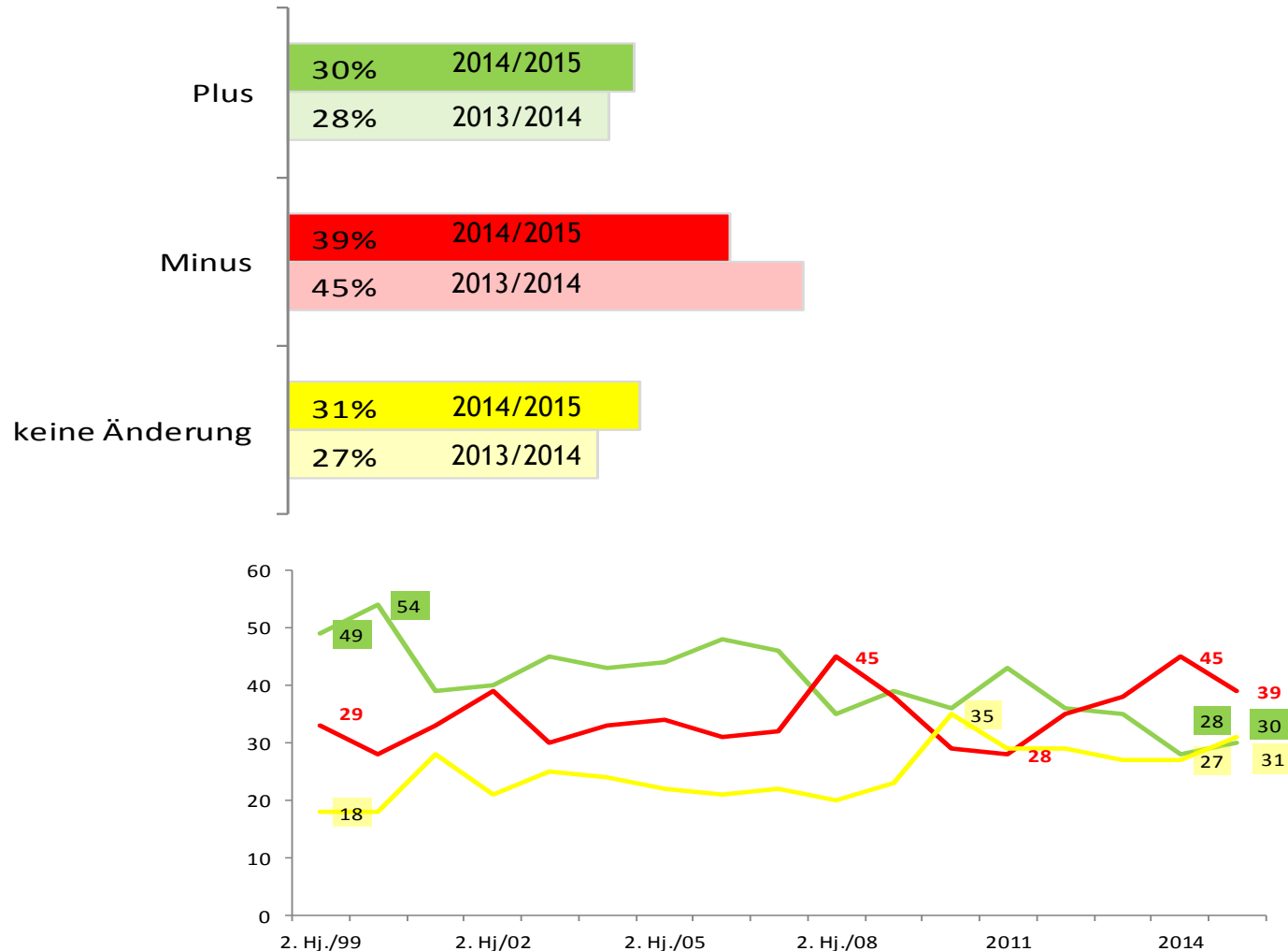
Umsatzentwicklung 2014/2015 im Vergleich zu 2013/2014



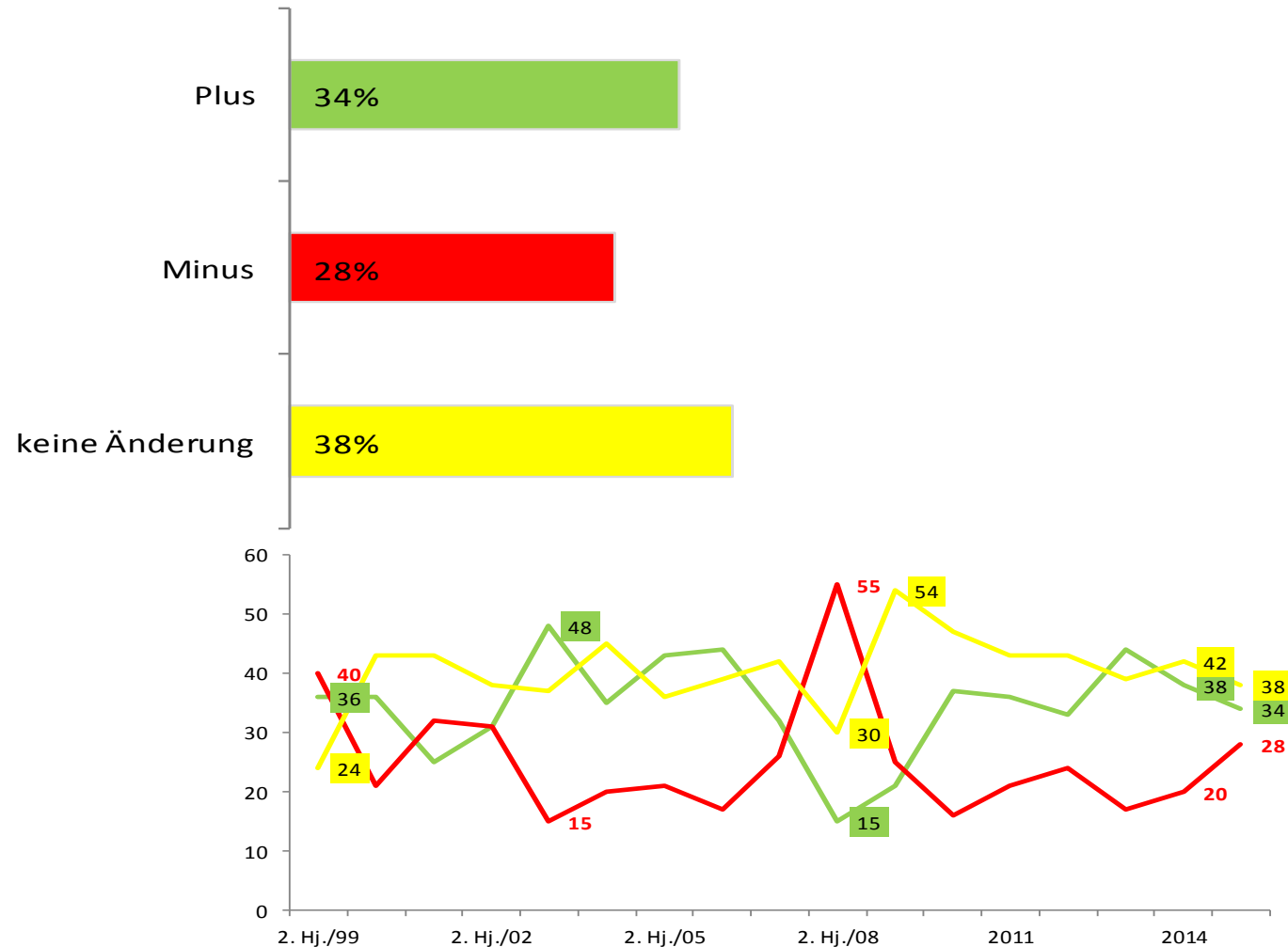
Im Jahr 2015 entwickelte sich der Ertrag im Vergleich zum Jahr 2014?



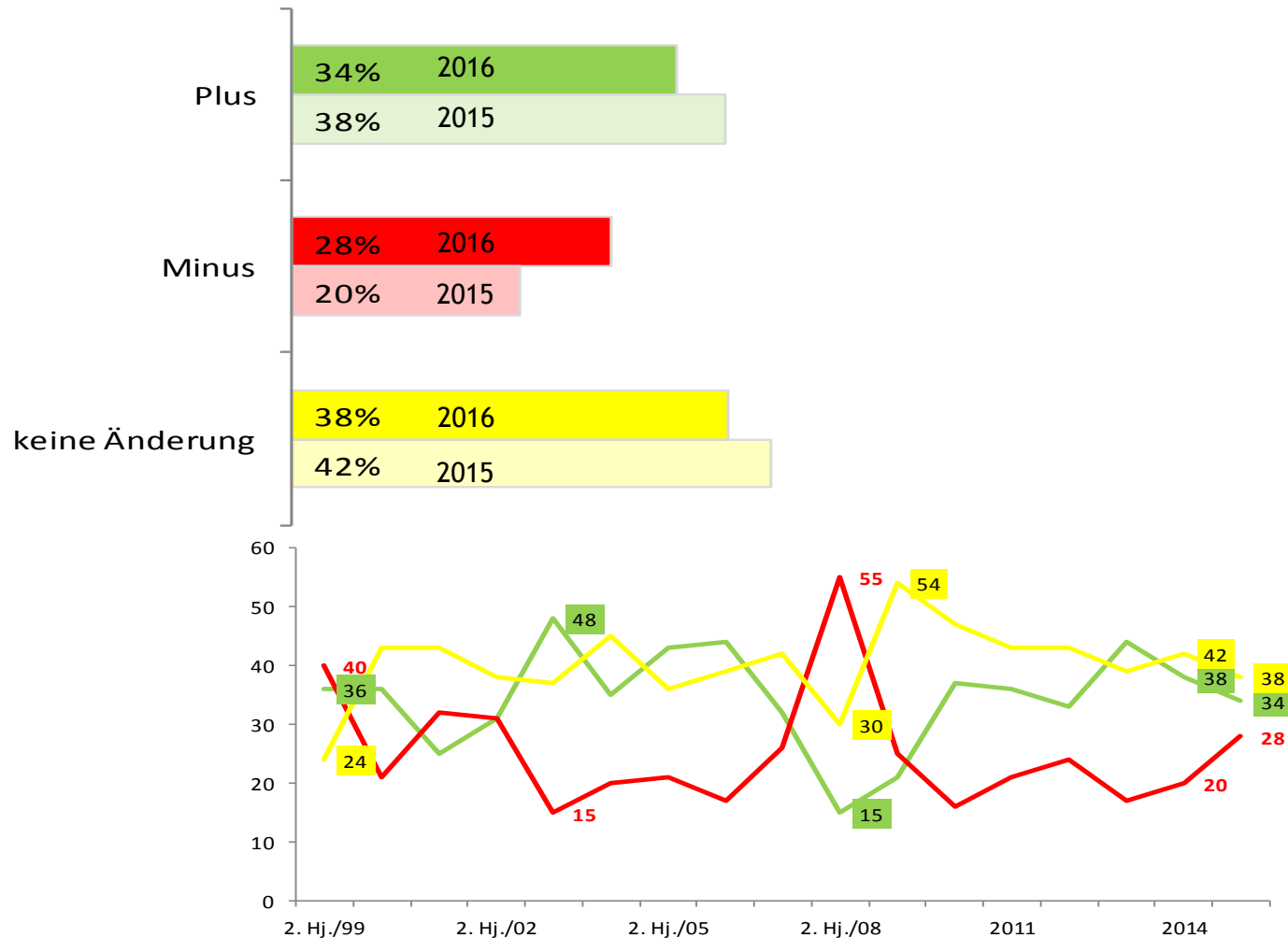
Ertragsentwicklung 2014/2015 im Vergleich zu 2013/2014



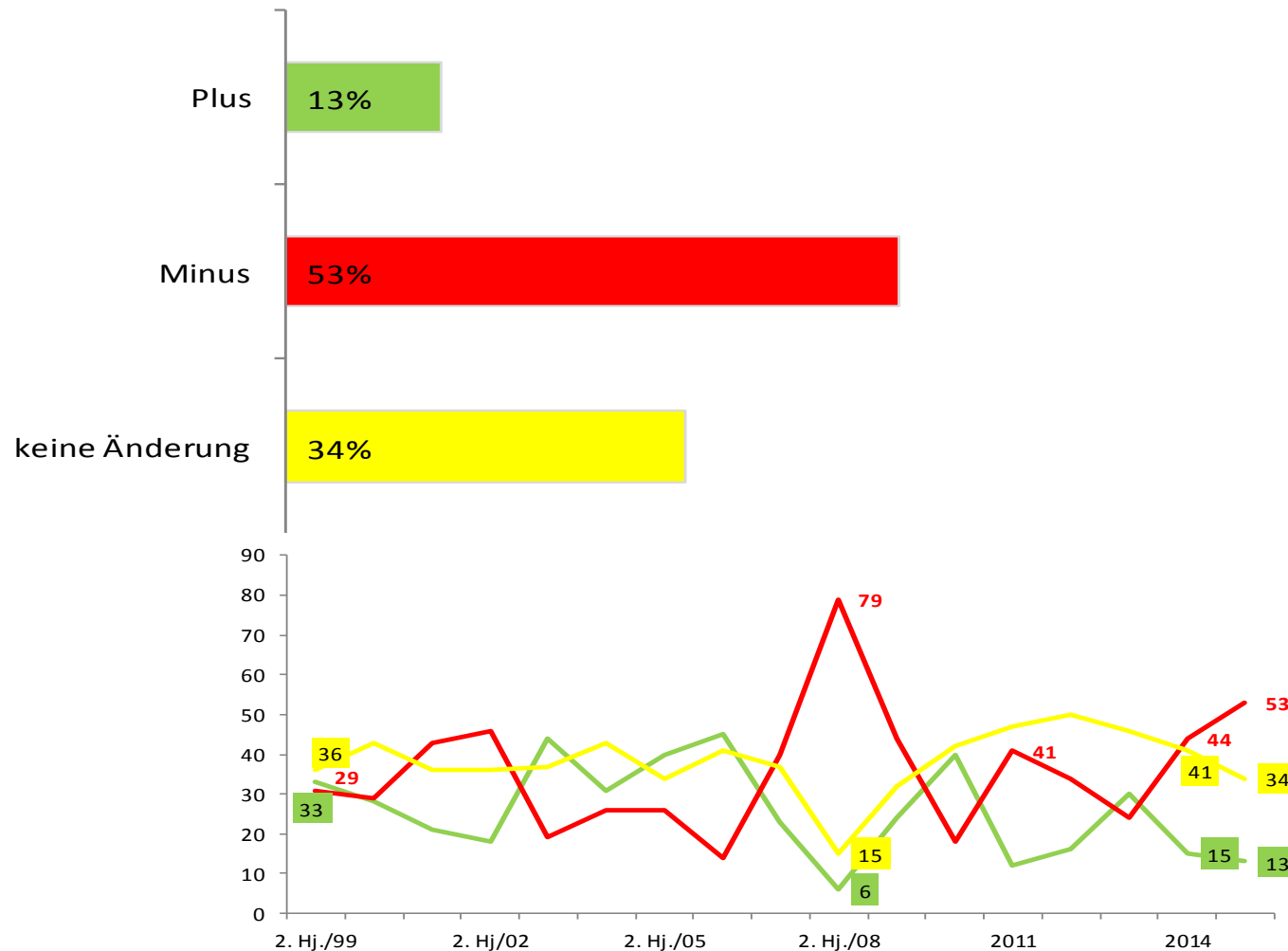
Welche Geschäftsentwicklung erwarten Sie für das Jahr 2016?



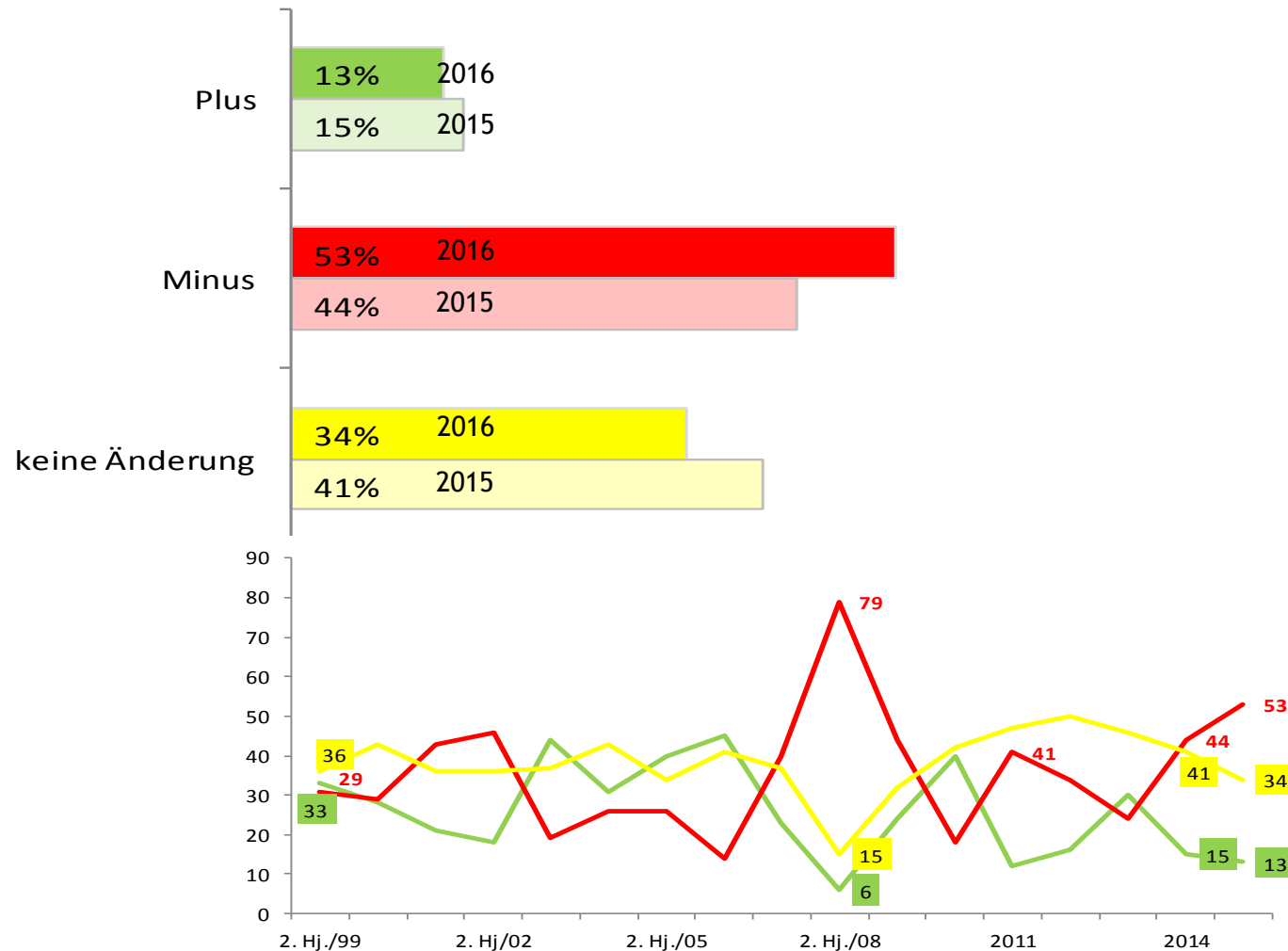
Erwartete Geschäftsentwicklung 2016 im Vergleich zu 2015



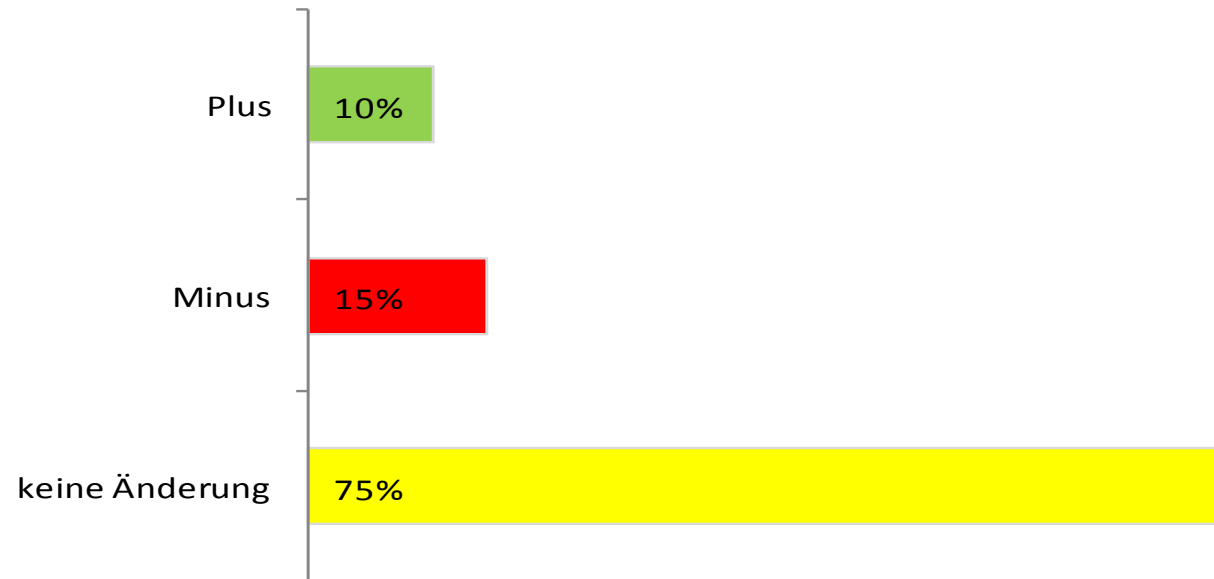
Wie wird sich Ihrer Meinung nach in diesem Jahr die allgemeine Wirtschaftslage entwickeln?



Erwartete Wirtschaftsentwicklung 2016 im Vergleich zu 2015



Werden Sie Ihren Mitarbeiterstand im Jahr 2016 verändern?



Arbeitslosenzahlen Bezirk Villach

Ende Februar 2016

	Gesamt	Männlich	Weiblich
02/2016	7637	4433	3204
Veränderung zum Vorjahr	+ 300 (+ 4,2 %)	+ 87 (+ 2 %)	+ 213 (+ 7,1 %)

Vergleich "Entwicklung Wirtschaftsstandort Villacher Innenstadt"

Villach-Innenstadt und Stadtteile

