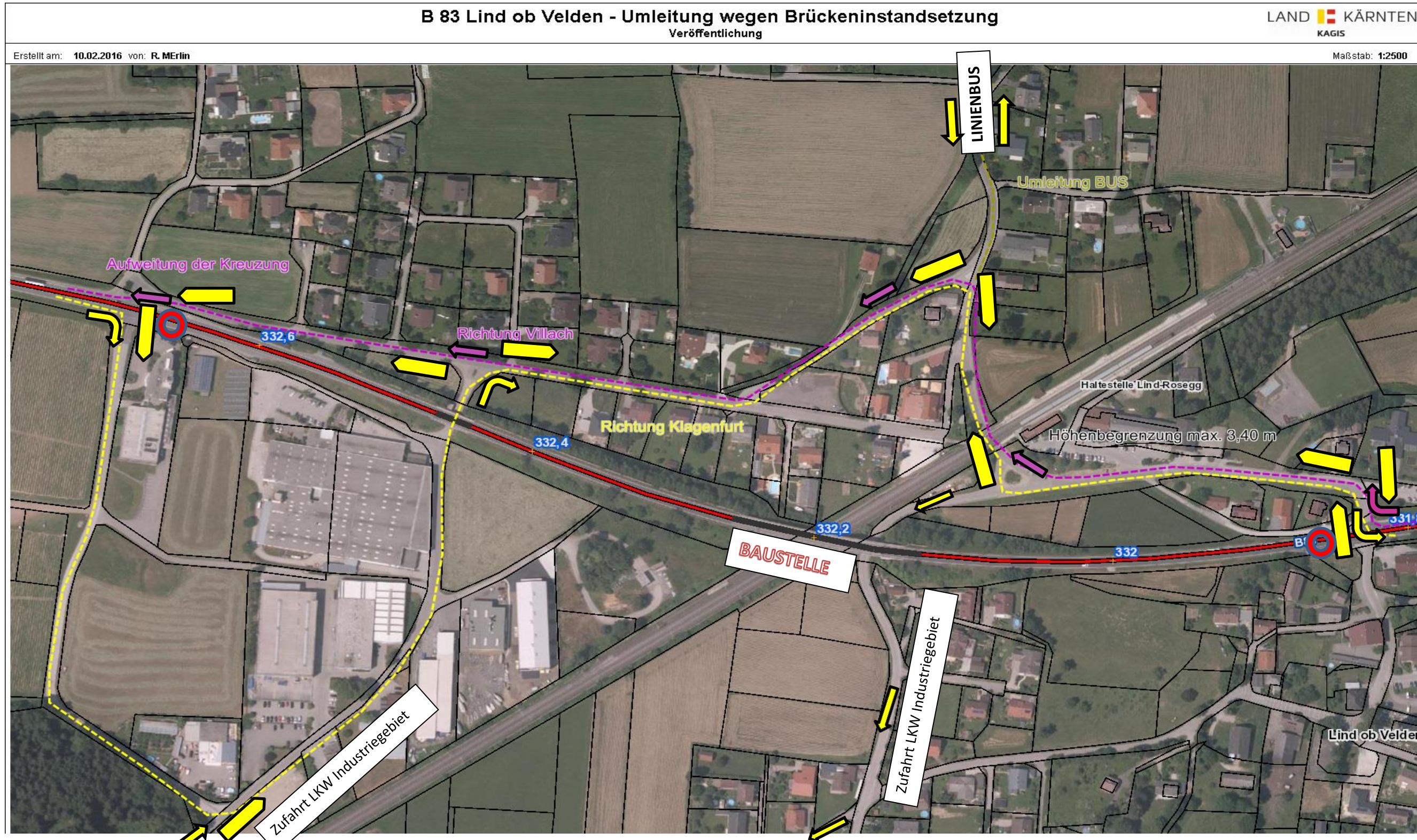


B 83 ÖBB Unterführung Lind ob Velden - Sperre wegen Brückenbauarbeiten

Umleitung für KFZ bis 3,5 to und max. Höhe von 3,40 m - beide Fahrtrichtungen

voraussichtl. Zeitraum: 13. bis 22. April 2016



KFZ über 3,5 To bzw. 3,40 m Höhe werden großräumig über die A2 Südbahn oder die L 59 Förderlach – L 52 Rosegg – L 60 Selpritsch umgeleitet

Stand: 10. Februar 2016